

## Воздуховоды пластиковые



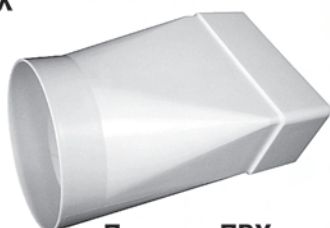
Труба ПВХ



Переход ПВХ



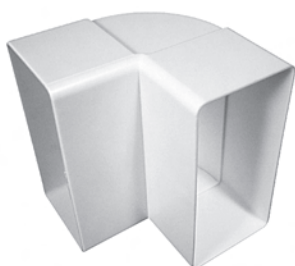
Переход ПВХ  
с поворотом 90°



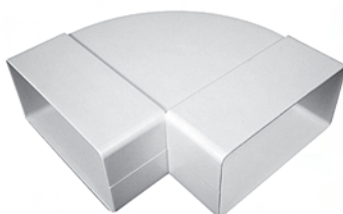
Переход ПВХ  
прямой



Пластина  
настенного  
монтажа



Отвод ПВХ  
вертикальный



Отвод ПВХ  
горизонтальный



Скоба ПВХ  
монтажная



Муфта ПВХ  
с обратным  
клапаном

НАИМЕНОВАНИЕ	РАЗМЕР
Труба ПВХ 1м	110 × 54
Труба ПВХ 1м	204 × 60
Труба ПВХ 1,5 м	204 × 60
Труба ПВХ 1м	220 × 90

Переход ПВХ	со 110 × 54 на 204 × 60
-------------	-------------------------

Переход ПВХ прямой МАХ	100 на 110 × 54
Переход ПВХ прямой MIN	100 на 110 × 54
Переход ПВХ прямой	125 на 204 × 60
Переход ПВХ прямой	150 на 220 × 90

Переход ПВХ с поворотом на 90°	∅ 100 на 110 × 54
Переход ПВХ с поворотом на 90°	∅ 100 на 204 × 60
Переход ПВХ с поворотом на 90°	∅ 125 на 204 × 60 ∅ 125 на 220 × 90
Переход ПВХ с поворотом на 90°	∅ 150 на 204 × 60 ∅ 150 на 220 × 90
Переход ПВХ со смещением	∅ 125 на 204 × 60

Пластина настенного монтажа	110 × 54
Пластина настенного монтажа	204 × 60

Отвод вертикальный ПВХ	110 × 54
Отвод вертикальный ПВХ	204 × 60
Отвод вертикальный ПВХ	220 × 90

Отвод горизонтальный универсальный	110 × 54
Отвод горизонтальный ПВХ	110 × 54
Отвод горизонтальный ПВХ	204 × 60
Отвод горизонтальный ПВХ	220 × 90

Заглушка	204 × 60
Скоба монтажная ПВХ	110 × 54
Скоба монтажная ПВХ	204 × 60

Муфта ПВХ	110 × 54
Муфта ПВХ	204 × 60
Муфта ПВХ	220 × 90
Муфта ПВХ с обратным клапаном	204 × 60