



EB-100

EB-250

Бытовые центробежные вентиляторы серии ЕВ предназначены для использования в системах вентиляции с большой протяженностью воздуховодов.

Вентиляторы комплектуются рабочими колесами с загнутыми вперед лопатками и однофазными электродвигателями (230В-50Гц), класс изоляции В. Для удобства пользователя вентиляторы могут оснащаться таймером или гигростатом.

Рабочая температура от 0°C до +40°C.

ЕВ-100 / ЕВ-250 S: Стандартная модель.

ЕВ-100 / ЕВ-250 T: Модель с регулируемым таймером.

ЕВ-100 / ЕВ-250 HT: Модель с гигростатом и регулируемым таймером.

Обратный клапан



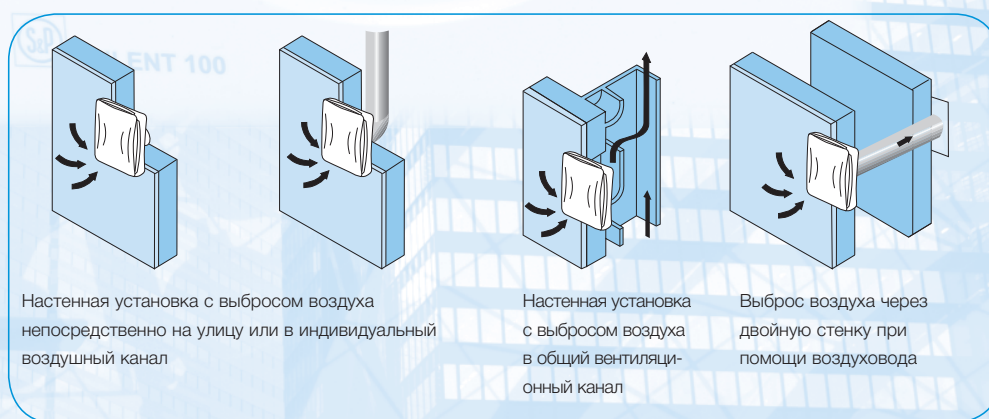
Предотвращает обратный поток воздуха при выключенном вентиляторе

Центробежное рабочее колесо



Обладает низким уровнем шума и высоким статическим давлением

Примеры установки



Настенная установка с выбросом воздуха непосредственно на улицу или в индивидуальный воздушный канал

Настенная установка с выбросом воздуха в общий вентиляционный канал

Выброс воздуха через двойную стенку при помощи воздуховода

■ Аксессуары



GSA-100
стр. 104



GRA-70
стр. 106



CX-80/125
стр. 104

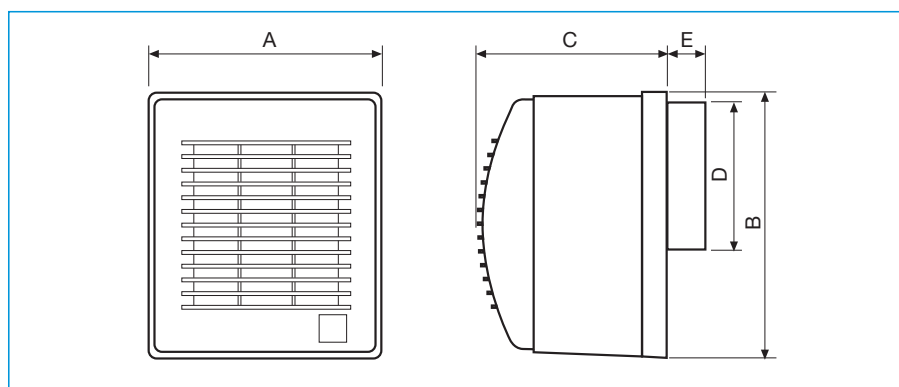
Технические характеристики

Модель	Частота вращения (об/мин)	Потр. мощность (Вт)	Напряжение (В)	Макс. расход воздуха (м³/ч)	Уровень звук. давл.** (дБ(А))	Ø воздуховода (мм)	Вес (кг)	Класс изоляции/IP
EB-100	2250	30	230	110	45,5	100	1,1	IPX4*
EB-250	2200	60	230	225	52	100	2,6	IPX4*

* Версия Н: IPX2

** Уровень звукового давления измерен на расстоянии 1,5 м от вентилятора, в свободном пространстве.

Размеры (мм)



Модель	A	B	C	Ø D	E
EB-100	156	179	126,5	98	25
EB-250	204	235	173	98	25

Модели

Модель	S	T	HT
Световой индикатор	•	•	•
Обратный клапан	•	•	•
Регулируемый таймер		•	•
Регулируемый гигростат			•
Схема подключения*	2, 3	4, 5	4, 5

* Схемы подключения приведены на странице №132.

Рабочие характеристики

